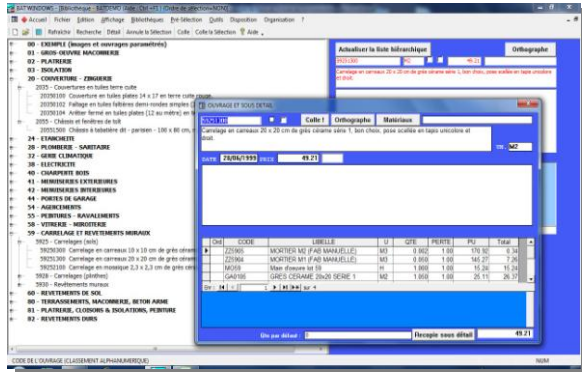
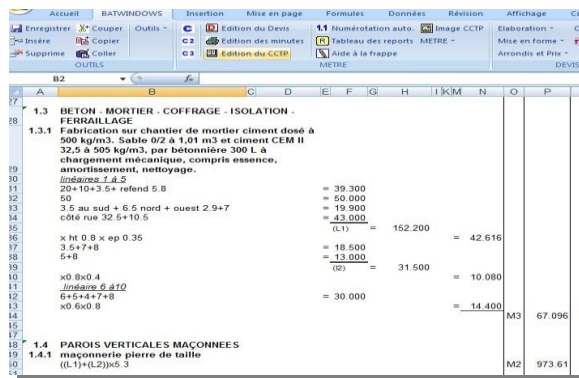


**BatWindows ou comment utiliser EXCEL pour gérer et rechercher les ouvrages, établir les devis, ... sans écrire une seule formule !**



*BatWindows permet de réaliser entre autre les métrés et les études de prix. Un métré en colonnes avec reports, et une étude de prix efficace pour affiner le prix de vente et préparer le chantier*



*BatWindows peut également établir le descriptif, préparer et dépouiller les appels d'offres, et calculer un planning.*

*BatWindows permet une présentation facilement personnalisable de vos devis et descriptifs (police, logos, mise en page) grâce aux possibilités de Microsoft Office.*

## La Bibliothèque

La bibliothèque d'ouvrages est l'élément central de BatWindows, elle est présentée sous forme hiérarchique pour une consultation aisée par niveau. La consultation se fait par code ou mot-clé. D'un simple clic, collez l'ensemble de votre sélection d'articles de la bibliothèque dans votre devis. BatWindows permet la gestion et l'utilisation de plusieurs bibliothèques.

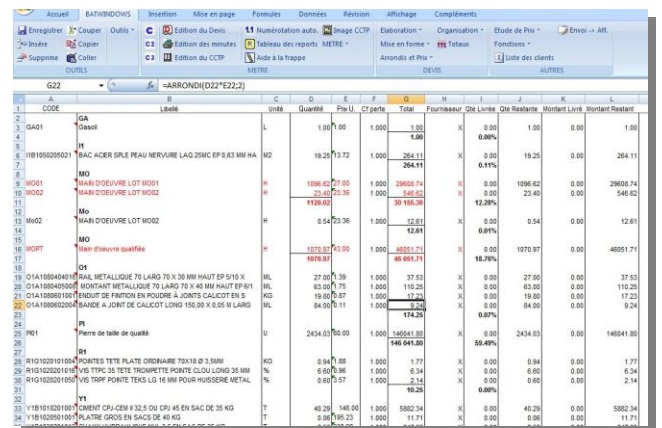
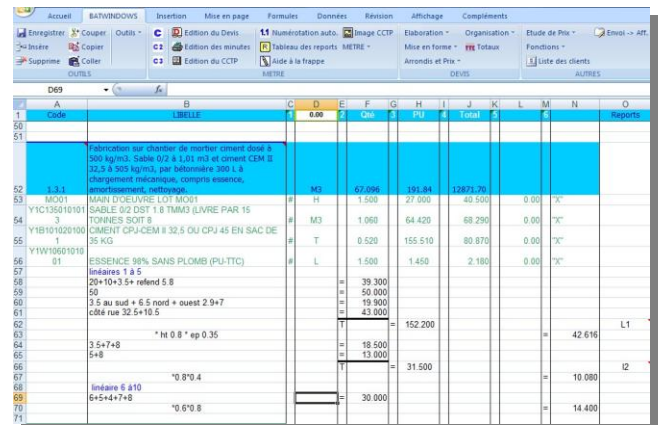
*BatWindows est agréé BATIPRIX. Cette bibliothèque vous servira pour vos études de prix ou marchés à bon de commande.*

*(\*) Batiprix est une marque du Groupe Moniteur*

## Métré - Génération du devis

L'utilisateur organise son métré soit de manière simple, soit de manière détaillée, en colonne, selon les règles du métré « traditionnel ». Le tout sans poser aucune formules lors de la saisie.

- **Création de reports** de quantité pour réutiliser n'importe quel résultat dans un autre ouvrage du métré, en liaison dynamique.
- **Insertion des localisations** dans le métré pour établir des sous-totaux sur les quantités. Ces mêmes localisations sont reprises dans le CCTP.
- **Déductions et reprises** par simple clic. Vous passez en mode « déduction ». Toutes les valeurs entrées viennent alors en négatif jusqu'au changement d'ouvrage ou de localisation.
- **Variantes et options** pour les ouvrages. En indiquant sa mise en variante, un ouvrage reçoit alors une mise en forme différente et son prix indicatif n'est plus considéré dans le total.



# BatWindows, des fonctions puissantes adaptées à votre utilisation (maîtrise d'œuvre, entreprise, CMI\*,...)

## Liste des besoins

D'un seul clic, obtenez à partir du quantitatif un tableau Excel listant les quantités de matériaux et de main d'œuvre nécessaires pour l'étude. Ajustez alors les prix unitaires en connaissance de cause ... Le déboursé sec est à jour.

## Sous détails de l'étude

Un tableau reprenant les sous détails de l'étude permet d'adapter les rendements en fonction des quantités à mettre en œuvre, des marges à conserver, etc ...

## Préparation et suivi de chantier

BatWindows regroupe les matériaux par nature et fournisseur et prépare des tableaux EXCEL permettant le suivi des consommations et la génération des bons de commande.

## Sous traitants

La simple indication des ouvrages sous-traités entraîne leur traitement particulier dans l'étude de prix. Il est alors possible d'affecter à ces seuls articles de l'étude un ou plusieurs coefficients pour calculer leur prix de vente

## Études particulières

Des variantes d'études de prix plus spécifiques existent : études « chauffage », menuiseries avec prix de pose, etc ...

## Fonctions descriptif

Génération automatique du descriptif CCTP (Cahier des Clauses Techniques Particulières). On choisit les ouvrages soit dans Excel soit dans la bibliothèque pour une génération automatique du document Word. Les ouvrages hiérarchiquement plus élevés sont automatiquement sélectionnés et envoyés dans le CCTP. L'organisation et le contenu du CCTP sont propres à l'étude en cours.

## Appel et dépeuplement d'offres

Depuis l'estimatif, BatWindows vous permet de créer un bordereau d'appel sous forme de feuille Excel protégée automatiquement, à destination des entreprises consultées. Celles-ci peuvent y placer les prix unitaires proposés et éventuellement les quantités et commentaires.

## Intégration des réponses

D'un simple clic et sans une seule saisie, vous pouvez récupérer les prix proposés par une entreprise dans votre tableau de dépeuplement.

## Planning prévisionnel

D'un seul clic obtenez un planning prévisionnel (diagramme de Gant). Vous renseignez les durées et les enchaînements des tâches... BatWindows génère alors le planning final avec les montants des travaux.

## Situations de travaux

BatWindows établit dans Excel les situations de travaux (avec acompte ou retenue de garantie) en tenant compte des situations précédentes. Saisie de l'avancée des travaux en pourcentage ou en quantité réalisée.

## Fonctions Maîtrise d'œuvre, CMI, Notice 45.1

BatWindows génère automatiquement depuis le quantitatif la notice descriptive 45.1 décrivant le clos/couvert et distinguant les prestations comprises et non comprises.

## Marché à bon de commande avec révision de prix

BatWindows permet le travail en « marché à bon de commande » en tenant compte des révisions et des articles hors bordereau.

## Fonctions d'aide au métré

Formules géométriques, calculs par pièce, aide à la frappe (textes préenregistrés) etc...

\*CMI : Constructeur de Maison Individuelle

Q'té	Prix unit.	total
1.800	46.32	83.38
1.800	235.32	423.58
1.800	356.27	641.29

N°	LIBELLE	U	Quantité	P.U	Montant
1	GROS-OEUVRE - MAÇONNERIE				
1.1	INSTALLATION DE CHANTIER DISPOSITIFS D'EXECUTION				
1.1.1	Implantation de bâtiment 6 axes, compris fourniture et mise en place des chaises, traçage et repérage des niveaux.	U	1	356.27	356.27
1.1.2	Clture de chantier de 2 m de ht en panneaux tôle prélaquée de 1 m largeur à ossature en bois de coffrage scellée au béton maigre, amortissement sur 5 réemplois, compris pose, entretien et dépose fin de chantier. Non compris: fouilles pied de poteau.	ML	87.50	37.96	3 321.50
1.2	TERRASSEMENT				
1.2.1	Débroussaillage du terrain effectué manuellement, les débris seront brûlés sur place ou chargés sur camion.	M2	2732.00	4.09	11 173.88
1.2.2	Abattage d'arbre jusqu'à 1,00 m de circonférence à la tronçonneuse à guide chaîne long. 60/70 cm, moteur	U	5	121.57	607.85

## BatWindows fonctionne sur PC (bureau, portable et/ou TabletPC)

### Configuration minimale :

- Pentium 4
- 900 mhz
- 1GoRAM,
- 500 Mo d'espace libre sur le disque dur,
- Système d'exploitation : Microsoft Windows XP, VISTA, 7,
- Microsoft Office Excel, Word, Outlook (2000, 2002, 2003, ou 2007)



FONDIS ELECTRONIC  
 Quartier de l'Europe  
 4 rue Galilée  
 F 78285 Guyancourt cedex  
 Tél. +33 (0) 134 521 030  
 Fax +33 (0) 130 573 325  
 E-mail : info@fondiselectronic.com  
 Site : www.fondiselectronic.com

ScanExcel, CadExcel, DigExcel, BordExcel sont des marques déposées de FONDIS ELECTRONIC. Tous les autres noms de produits sont des marques ou des marques déposées de leurs détenteurs respectifs. Ce document a été conçu dans un but informatif seulement. Il n'a pas de valeur contractuelle.